

Packet Tracer : projet d'intégration des compétences

Topologie

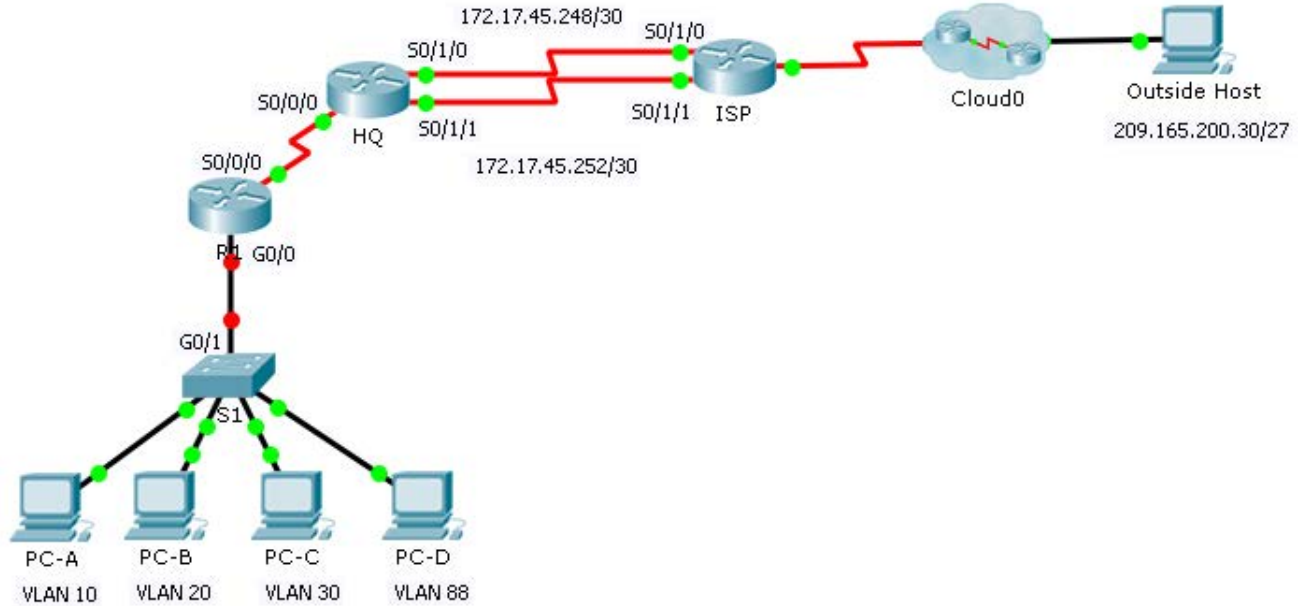


Table d'adressage

| Périphérique | Interface | Adresse IP | Masque de sous-réseau | Passerelle par défaut | VLAN |
|--------------|-----------|--------------|-----------------------|-----------------------|------|
| R1 | S0/0/0 | 172.31.1.1 | 255.255.255.0 | N/A | N/A |
| | G0/0.10 | 172.31.10.1 | 255.255.255.0 | N/A | 10 |
| | G0/0.20 | 172.31.20.1 | 255.255.255.0 | N/A | 20 |
| | G0/0.30 | 172.31.30.1 | 255.255.255.0 | N/A | 30 |
| | G0/0.88 | 172.31.88.1 | 255.255.255.0 | N/A | 88 |
| | G0/0.99 | 172.31.99.1 | 255.255.255.0 | N/A | 99 |
| S1 | VLAN 88 | 172.31.88.33 | 255.255.255.0 | 172.17.88.1 | 88 |
| PC-A | NIC | 172.31.10.21 | 255.255.255.0 | 172.17.10.1 | 10 |
| PC-B | NIC | 172.31.20.22 | 255.255.255.0 | 172.17.20.1 | 20 |
| PC-C | NIC | 172.31.30.23 | 255.255.255.0 | 172.17.30.1 | 30 |
| PC-D | NIC | 172.31.88.24 | 255.255.255.0 | 172.31.88.1 | 88 |

Table des réseaux locaux virtuels

| VLAN | Nom | Interfaces |
|------|------------|------------|
| 10 | Sales | F0/11-15 |
| 20 | Production | F0/16-20 |
| 30 | Marketing | F0/5-10 |
| 88 | Management | F0/21-24 |
| 99 | Native | G1/1 |

Scénario

Dans cet exercice, vous allez démontrer et vous entraîner à configurer les routeurs pour la communication inter-VLAN et à configurer des routes statiques pour atteindre des destinations à l'extérieur de votre réseau. La configuration du routage inter-VLAN, des routes par défaut et des routes statiques fait partie des compétences que vous aurez à démontrer.

Conditions requises

- Configurez le routage inter-VLAN sur **R1** en fonction de la **table d'adressage**.
- Configurez le trunking sur **S1**.
- Configurez quatre routes statiques connectées directement sur **HQ** à chaque VLAN 10, 20, 30 et 88.
- Configurez les routes statiques connectées directement sur **HQ** pour atteindre **Outside Host**.
 - Configurez le chemin principal via l'interface Serial 0/1/0.
 - Configurez la route de secours via l'interface Serial 0/1/1 avec une distance administrative de 10.

- Configurez sur **ISP** les routes récapitulatives principales et de secours connectées directement pour tout l'espace d'adressage 172.31.0.0/17.
 - Configurez le chemin principal via l'interface Serial 0/1/1.
 - Configurez la route de secours via l'interface Serial 0/1/0 avec une distance administrative de 25.
- Configurez une route par défaut connectée directement sur **R1**.
- Vérifiez la connectivité en vous assurant que tous les PC peuvent envoyer des requêtes ping vers **Outside Host**.